

Rekord-Performance

Nachdem wir unseren Lesern bereits in der November-Ausgabe berichteten, dass wir das überaus ambitionierte Jahresziel von 100% bereits Ende Oktober erreicht haben, kam nun noch ein „Sahnehäubchen“ in Form eines 725 Punkte Trades im Dow Jones hinzu. Dieser führte unser Musterdepot in 2017 auf beeindruckende 124,2% Performance.

Neues Musterdepot zum Jahreswechsel

Zur besseren Übersicht starten wir, wie bereits per Mail erwähnt, immer zum Jahreswechsel auch mit einem neuen Musterdepot. Somit machen wir einen klaren Schnitt zum Ende des Jahres. Das neue Musterdepot startet im Januar mit einem Depotwert von 50000 € und kann durch unsere Eilmeldungen an Sie mit den gewohnten Angaben zu Einstieg, Stopp und Zielkurs 1:1 nachgehandelt werden. Auch wenn wir uns wieder das sehr ambitionierte 100% Jahresperformance-Ziel setzen, sind wir weit entfernt davon, Ihnen ein solches Ziel zu suggerieren. An unserer Prämisse „vorsichtige Offensive“ halten wir weiter fest und der Kapitalschutz steht nach wie vor an erster Stelle.

Performance Musterdepot

Depotwert	Performance seit Auflegung am 1.10.2016	Performance seit 1.1.2017
24.465 €	▼ + 144,6 %	▼ + 124,2 %

Inhalt

Indizes: Dow Jones; Dax

Edelmetall: Gold

Seite 2

Währungspaar:

EURO / USD

Seite 5

Aktien:

Siemens

Daimler

Seite 6

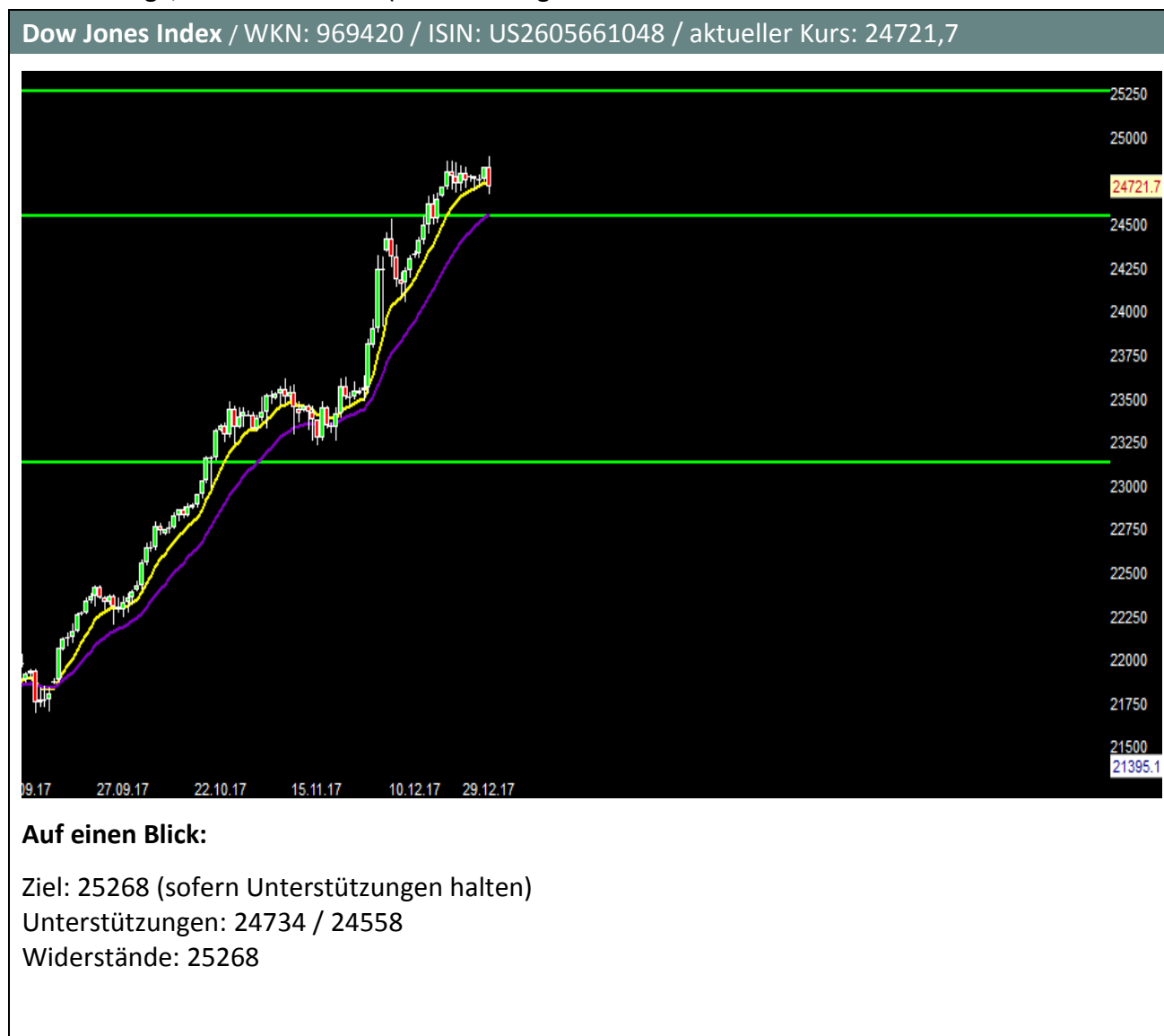
Musterdepot

Seite 8

Dow Jones

„Nach dem Überschreiten dieses Kurszieles besteht nun ein weiteres Ziel auf der Oberseite und zwar bei 24558 Punkten. Wie gewohnt werden wir versuchen, unserem Ziel mit einem Kauf an geeigneter Stelle entgegenzusteuern.“ (s. BB vom 13.11.-17.11.17). Die geeignete Stelle haben wir wie Sie wissen nicht nur gefunden, sondern auch gehandelt. Resultat war ein 725 Punkte-Gewinn-Trade über mehrere Tage, der am 30.11.17 (s. Eilmeldung

per Mail) glattgestellt wurde. Aktuell besteht im Dow die Möglichkeit eines weiteren Anstiegs bis 25268 Punkte, sofern die temporären Unterstützungen (gelb und lila im Chart) halten. Unter dem Kurs-Level von 24558 bricht der Aufwärtstrend und die Gefahr eines ersten Rücklaufs bis 23138 Punkte nimmt rapide zu.



Dax

Nach wochenlanger Seitwärtsbewegung kommt nun wieder etwas mehr Schwung in den deutschen Leitindex. Am Freitag verlor der Dax die von uns seit Wochen erwähnte, wichtige Unterstützung bei 12982 Punkten und verlor damit erwartungsgemäß bereits im Tagesverlauf rasant an Boden. Nachdem unsere Long-Ziele alle erreicht wurden und bei 13308 die prognostizierte Wende einsetzte,

hat der Dax eine Trendwende eingeleitet, die ihn bis 12328 zurückführen sollte. Dies zumindest dann, wenn der neue Widerstand bei 12982 Punkten nicht zurückgewonnen wird. Ist dies zu einem späteren Zeitpunkt der Fall, lautet unser Ziel 13715 Punkte. Wie gewohnt unterrichten wir Sie in unseren Eilmeldungen per Mail und Video über die neuesten Entwicklungen und Musterdepotaufnahmen.

Dax Index / WKN: 846900 / ISIN: DE0008469008 / aktueller Kurs: 12842,1



Auf einen Blick:

Ziel: 12328 (falls Widerstand bei 12982 nicht genommen wird)

Unterstützungen: 12631 / 12328

Widerstände: 12982 / 13308

Gold

Auch wenn wir das Edelmetall Gold zum Jahresende nicht mehr ins Musterdepot mitaufgenommen haben, erhielten unsere Leser vor einer Woche den Hinweis, dass das Gold über 1260 USD wieder zum Kauf auf unser langfristiges Ziel bei 1394 USD einlädt. Seit dieser Widerstand am 19.12.17 überwunden wurde, gibt es nur noch eine Richtung und die zeigt nach Norden. Im Januar ist nun erstmal von entscheidender

Bedeutung, dass die Unterstützung bei 1297 USD gehalten werden kann. Ist dies nicht der Fall, muss für einen weiteren Aufwärtstrend nach M 118 die Unterstützung bei 1276 USD halten. Hier gäbe es dann auch nochmal die Möglichkeit eines erneuten Long-Einstieges. Langfristig bleibt es beim bereits im September eröffneten „Pflichtziel“ von 1394 USD.



Euro / USD

Im Euro/USD haben wir die vergangenen Monate eher analysiert statt gehandelt. Dies auch aus gutem Grund, da die Notierungen in diesem beliebten Währungspaar sehr schwankend waren. Die von uns vor Wochen ausgegebenen Long-Ziele wurden allesamt erreicht. Einzig das übergeordnete, nicht „pflichtgemäße“ Kursziel bei 1,22661 ist noch

offen und der Euro befindet sich auf bestem Wege dorthin. Voraussetzung dafür ist, dass die aktuelle Unterstützung bei 1,19850 hält. Long-Positionen sollten nach unserer Meinung mit einem Stopp bei 1,18400 abgesichert sein und bei positivem Verlauf dann exakt beim Kurs-Level von 1,22661 verkauft werden.

Euro / USD / WKN: 965275 / ISIN: EU0009652759 / aktueller Kurs: 1,16629



Auf einen Blick:

Ziel: aktuell kein Ziel offen (übergeordnet 1,22661)

Unterstützungen: 1,19850/ 1,18517

Widerstände: 1,22661

Siemens

Aufgrund der Schwäche im Gesamtmarkt musste auch das Dax-Schwergewicht Siemens wieder Federn lassen und notiert aktuell bei 116,15 an einer sehr wichtigen Unterstützung. Trotz einem Kursziel auf der Oberseite bei 141,03 € befindet sich die Aktie erstmal in einem kurzfristigen Abwärtstrend, gerade da die wichtige Unterstützung bei 116,95 € am 29.12.17 wieder verloren gegangen ist. Für uns steht Siemens aktuell stellvertretend für den deutschen Gesamtmarkt, was heißt, dass

wir zunächst einen weiteren Abwärtslauf mit anschließender Konsolidierung abwarten, um dann zur geeigneten Zeit wieder in Richtung unseres eigentlichen Kurszieles bei 141,03 € zu handeln. Wird wider Erwarten vorab der Widerstand bei 116,95 € und spätestens der Kursbereich bei 120 € überwunden, orientieren wir uns früher als erwartet wieder in die Zielrichtung.



Daimler

Die Daimler Aktie konnte unser Ziel bei 75,68 € aufgrund des abflauenden Marktes vor dem Jahreswechsel nicht mehr erreichen und wurde auf Break-Even aus dem Musterdepot genommen. Wie bei der Siemens-Aktie und anderen Werten auch, warten wir bei Daimler im neuen Jahr erstmal ab. Unter 71,89 € ergibt sich ein erstes Rückschlagpotential bis 66,19 €. In diesem Bereich kann es für uns wieder interessant werden, mit passendem Chance-Risiko-Verhältnis auf das Ziel bei 75,68 € zu handeln. Überspringt die Daimler Aktie wider

Erwarten bereits zu Jahresbeginn den aktuell letzten und wichtigsten Widerstand bei 71,89 €, dann orientieren wir uns um und ziehen einen Long-Einstieg bei knapp 72 € in Betracht, wobei wir in diesem Fall den Stopp dann auf 70,50 € platzieren würden. Wie gewohnt setzen wir Sie davon rechtzeitig durch unsere Video-Nachrichten oder Eilmeldungen per E-Mail in Kenntnis.

Daimler / WKN: 710000 / ISIN: DE0007100000 / aktueller Kurs: 70,80 €



Auf einen Blick:

Ziel: 75,68

Unterstützungen: 68,82 / 67,38 / 66,19

Widerstände: 71,89 / 75,68 / 77,58

Musterdepot

Wie bereits im Vorspann erwähnt, legen wir zu Jahresbeginn ein neues Musterdepot auf. Da wir ständig bemüht sind, unsere Leser nicht nur qualitativ hochwertig mit Börseninformationen zu versorgen, sondern auch die Handhabung und Übersichtlichkeit zu verbessern, erhalten Sie im neuen Jahr eine zusätzliche Übersicht, auf der Sie jederzeit alle getätigten Transaktionen sowie noch laufende Positionen einsehen können.

Wie üblich informieren wir Sie auch im neuen Jahr unter der Woche über wichtige Neuigkeiten in unseren Eilmeldungen per Mail oder Video.

Noch ein Hinweis in eigener Sache: Da wir ein überaus kleines „Unternehmen“ sind, freuen wir uns über Ihre Weiterempfehlungen. Gerne belohnen wir diese mit zwei Freimonaten des Börsenbriefes, sofern das neue Abo über eine Dauer von 12 Monaten bestehen bleibt. Bisher haben wir bekanntermaßen aufgrund sehr geringer Werbung kaum Zulauf, aufgrund der hohen Qualität aber auch fast überhaupt keinen Abgang zu verzeichnen.

Nur durch eine entsprechende Kundenanzahl werden wir in Zukunft in der Lage sein, kostendeckend zu arbeiten und unsere Kunden mit den gewohnt treffsicheren Prognosen, die sich deutlich von anderen Anbietern abheben, versorgen zu können.

Performance

Depotwert	Performance seit Auflegung am 1.10.2016	Performance seit 1.1.2017
24.465 €	▼ + 144,6 %	▼ + 124,2 %

Titel	S/L	ISIN	Kaufpreis	Stopp	Risiko	Akt. Kurs	Veränderung

Allgemeine Hinweise

Unsere Analysen beruhen auf der Handelsstrategie M 118, die wir nach empirischen Untersuchungen erstellt haben und sind nach bestem Wissen und Gewissen angefertigt. Alle in unserem Chart sichtbaren horizontalen und wellenförmigen Linien stellen nach dieser Strategie sowohl Widerstands- als auch Unterstützungslinien dar. Die im Chart angegebenen Ziele errechnen sich aus unseren mathematischen Verhältnissen. Wird der im Chart angezeigte Stopp erreicht, sollte eine laufende Position nach unseren Kriterien verkauft werden, da sich die Aussicht auf das ausgegebene Ziel eingetrübt hat bzw. hinfällig ist.

Risikohinweis / Haftung

Alle Börsen- und Anlagegeschäfte sind grundsätzlich mit Risiken verbunden. Verluste (bei Optionsscheinen bis zu 100 %, bei CFD mit Nachschusspflicht mehr als das eingesetzte Kapital) können nicht ausgeschlossen werden. Der Abonnent sollte die von den Banken herausgegebene Informationsschrift „Basisinformationen für Wertpapier-Vermögensanlagen“ sorgfältig gelesen und verstanden haben.

Der Inhalt des Börsenbriefes ist ohne Gewähr. Alle Informationen beruhen auf Quellen, die wir als zuverlässig erachten. Alle unsere Hinweise sind ohne Verbindlichkeit und schließen eine Haftung, wie in unseren AGB beschrieben, aus.

Copyright

Die Inhalte des Börsenbriefes dürfen nicht an Dritte weiter geleitet werden. Zuwiderhandlungen werden strafrechtlich verfolgt.

AGB und weitere rechtliche Hinweise

Weitere rechtliche Hinweise zu dieser Publikation finden Sie auf unserer Homepage www.fit-to-trade.de unter „Kontakt“ und unter „Impressum“: www.fit-to-trade.de

AGB: <http://www.fit-to-trade.de/agb.html>